

Viking Mariella uudistunut!

26.9.2012/JS

TUKHOLMAN RISTEILY VIKINGILLÄ talvi 2012 -kevät 2013

Laivat:

Viking Mariella/Viking Gabriella

aikataulu:

17.30 ↓ Helsinki ↑ 10.10
10.00 ↓ Tukholma ↑ 16.30

LÄHDÖT 30.6.2013 asti

Tarjouslähdöt	la- to 22.12. asti	la-to 5.1.-13.2.	la-to 16.2.-30.6.13 *)
Hinta/koko hytti (2-4 hlöä)			
B2p-hytti	50 €	35 €	40 €
B-hytti	60 €	50 €	60 €
A-hytti	80 €	60 €	80 €

Hinta edellyttää vähintään 10 hengen ryhmää. *) hinta ei ole voimassa 28.3., 30.4., 8.5., 9.5.

Hintaan sisältyy:

- risteily koko hytti ilman aterioita
- linja-auton laivaus ja kuljettajan matka aterioin

Kuljetus ryhmän omalla bussilla kotipaikkakunnaltasi 35 €/hlö sisältää myös Tukholman kuljetukset (oma bussi mukana matkalla jos min. 40 matkustajaa). Mikäli ryhmässä on 10-39 henkilöä, on bussikuljetus Matkapoikien seuramatkalähdöillä sunnuntaisin ja torstaisin.

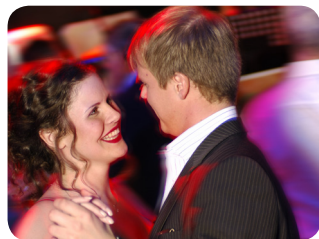
Ryhmäetu la-to -lähdöillä:

Mikäli ryhmässä on vähintään 20 henkilöä, saa ryhmänkerääjä itselleen ilmaiseksi paikan A/ B-hytissä yhdelle ja kuljetuksen yhdelle sekä päivälliset ja aamiaiset laivalla meno/paluu yhdelle. Hyttiluokka määräytyy sen mukaan, missä ryhmän enemmistö matkustaa.

Mikäli ryhmässä on vähintään 40 henkilöä, saa ryhmänkerääjä itselleen A/B-hytin kahdelle kuljetuksiin ja päivälliset ja aamiaiset laivalla meno/paluu kahdelle.

Ryhmähinta edellyttää matkan laskuttamista yhdellä laskulla. Matkanjärjestäjä pidättää oikeuden liikennöitsijän valintaan näillä tarjoushinnoilla.

VIKING LINE



MATKAPOJAT

Vastuullinen matkanjärjestäjä kuljetuksellisilla lähdöillä: Matkaporjat Oy ja satamalähdöillä: Viking Line.

p. 010 2323 440
ryhmat@matkaporjat.fi
www.matkaporjat.fi